

Control total sobre impresión, copiado, escaneo y fax

PaperCut MF es una aplicación sencilla y de bajo costo, un software que le permite tomar el control y la gestión de sus impresoras,



Plataformas Soportadas

PaperCut MF es muy fácil de instalar y usar el administrador de copiado impresión es muy sencillo. Entre sus características permite eliminar desperdicios, fomentar y hacer el uso responsable de recursos por parte de los usuarios y departamentos. PaperCut MF incluye un "software de integración" que se ejecuta en su copiadora/MFP para permitir el control, seguimiento y liberación de impresión segura desde el panel del dispositivo.

PaperCut MF es fácil de configurar y se adecua a sitios de cualquier tamaño, independientemente del entorno, plataforma, MFP o modelo de impresora. Las soluciones de PaperCut se encuentran actualmente en uso en más de 30,000 sitios a nivel mundial y está traducido a 20 idiomas, haciendo de PaperCut MF un producto confiable y de costo accesible.



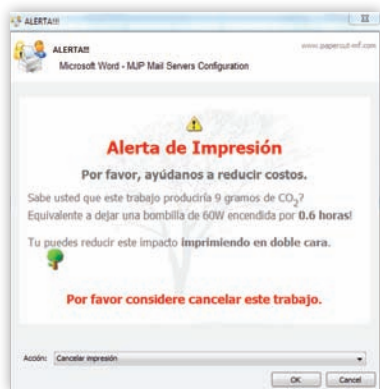
- Control de costos
por copia, impresión, escaneo y fax
- Administración centralizada
MFPs/impresoras y usuarios a través de una simple interfaz web
- Reportes y Recuperación de Costos
por usuario, departamento, proyecto, centro de costos, dispositivos y función
- Acceso Seguro
via Inicio de Sesión, número de ID o tarjeta de proximidad
- Forzar
el uso responsable a través de reglas, límites y notificaciones emergentes
- Permitir
impresión segura y liberación de trabajos con la aplicación de Seguimiento "Find-Me"
- Proveedor Neutral
soportando los sistemas operativos más importantes y marcas de dispositivos

¿Por qué PaperCut MF?

Intuitivo y Fácil de Usar

PaperCut MF es reconocido como el sistema más simple de implementar y gestionar. Los administradores del sistema tienen acceso total a la administración y configuración mediante una interfaz web. Ofrece:

- Integración al Directorio de Usuarios (por ej. Directorio Activo y otros) y la creación automática de cuentas de usuarios.
- Liberación a través de impresión segura y opción de Seguimiento de impresión "Find-Me printing"
- Administrador del panel de control con actualizaciones en tiempo real
- Impresión Web: sin usar controladores para dispositivos inalámbricos
- Cliente opcional y cuenta de facturación
- Fomentar el uso responsable a través de notificaciones emergentes



Administración Basada en Web

PaperCut MF ofrece la aplicación "fuera de la caja" basada en navegador web, acceso para la administración desde cualquier ubicación de red que permite la gestión centralizada de todos los usuarios y dispositivos. Las tecnologías Web soportan multiplataformas fácilmente ya que no necesita instalar más software ni configurar el servidor web.

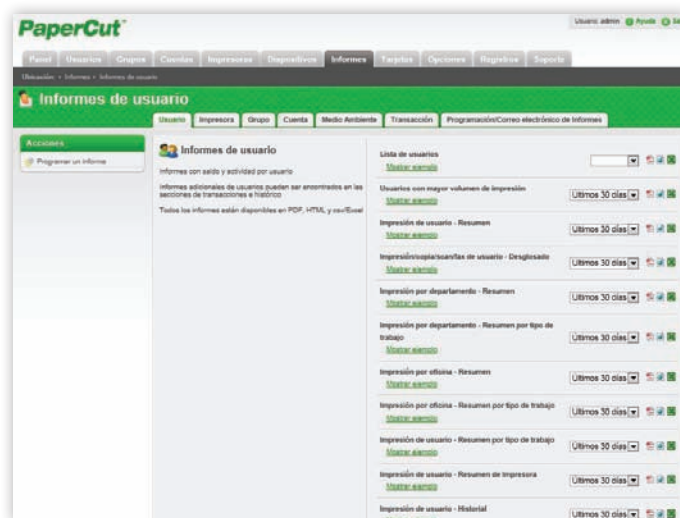
Un atributo clave de la interfaz de administración es el panel del sistema de fácil lectura, visualizando una sola página del entorno de impresión para los administradores. La página del panel utiliza una serie de gadgets que presentan información clave en tiempo real, tales como la actividad del sistema, el estado de actualizaciones, información sobre tendencias y estadísticas de actividad pasada, páginas impresas e impacto ambiental.



Información Detallada

Administración basada en Web, incluye más de 50 reportes con un sólo clic disponibles para visualizar, imprimir o exportar en línea. Reportes de todas las áreas desde registros detallados por usuario, departamento, dispositivo o impacto ambiental. Los administradores pueden crear informes ad-hoc aplicando filtros, los reportes pueden ser enviados vía correo electrónico a personas específicas en un horario regular.

Más información en www.papercut.com/tour/report/



Poderoso "Job Scripting"

Las secuencias avanzadas de comandos se pueden utilizar para definir y ajustar las políticas de impresión y así apoyar a su organización eliminando desperdicios y un cambio en los usuarios.

Con PaperCut puede:

- Encaminar automáticamente trabajos de gran tamaño hacia dispositivos de alto volumen
- Rechazar la impresión de correos electrónicos a través de políticas de impresión con avisos emergentes
- Fomentar la impresión dúplex
- Rechazar o desactivar la impresión en color por grupo de usuarios
- Enrutamiento de menor costo (se sugiere imprimir en los dispositivos más rentables)
- Permitir la impresión libre (por ej. durante las horas de clase)
- Definir la acción por atributo de trabajo, usuario/grupo, periodo del día, función o tipo de dispositivo.



Ver el impacto ambiental a través del "Paper-Less Alliance widget"

Impresión Segura

La función Seguimiento de impresión "Find-Me printing" permite a los usuarios imprimir en una cola virtual global. Los trabajos son pausados y sólo se imprimen cuando el usuario libera el trabajo en cualquier MFP/impresora compatibles.

- Aumentando la seguridad del documento y conveniencia.
- Reduce tiempo y recursos de TI que generalmente necesitan para administrar varios controladores y colas de impresión
- Find-Me printing minimiza el desperdicio y se ha demostrado que reduce la producción de impresión hasta en un 20% en oficinas con ambientes atareados.
- Múltiples métodos de liberación, como la liberación automática, con autenticación, liberación activa trabajo por trabajo.



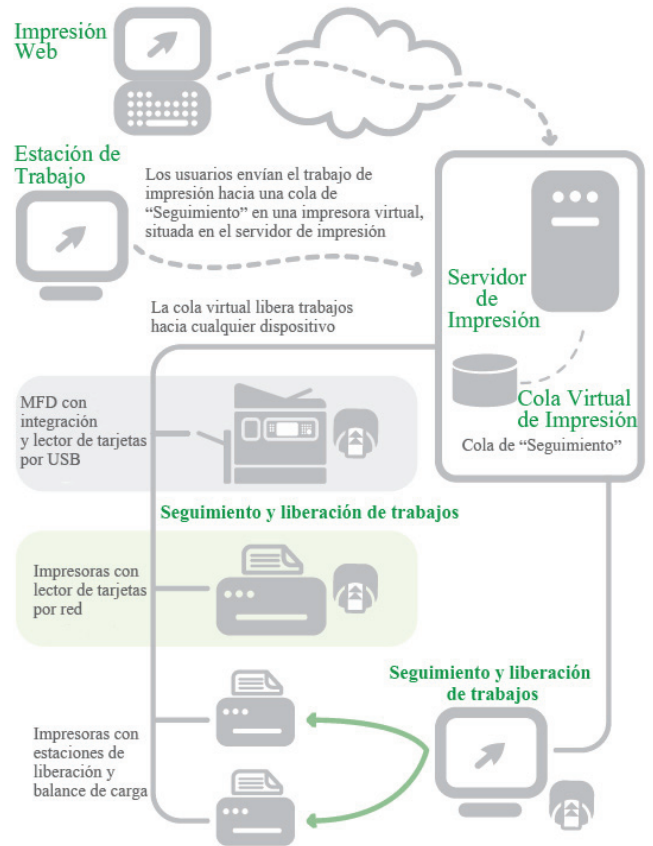
Los usuarios pueden ver y gestionar los trabajos de impresión en el MFP

Acceso Seguro a Dispositivos

Actualmente los MFPs son más inteligentes; tienen pantallas táctiles y la capacidad de que el software se ejecute en el panel del dispositivo. PaperCut aprovecha esto para aportar nuevas características a los dispositivos.

Una característica importante es la autenticación de usuarios, permite el acceso sólo a usuarios autorizados. Es el nivel más simple, los usuarios se autentican con su nombre de usuario y contraseña de red a través de un teclado en la pantalla; además se puede implementar la autenticación con tarjetas de identificación. Los números de las tarjetas se pueden extraer del directorio de usuarios de la red o una base de datos, alternativamente los usuarios pueden auto-asociar su tarjeta en el primer uso.

Los tipos de tarjetas incluyen: banda magnética, proximidad (HID, Mifare y Legic) y códigos de barras. PaperCut soporta muchas marcas de lectores de tarjetas USB como RFIdeas, Elatec y OmniKey. Fuera de la plataforma estándar están disponibles USB y lectores de tarjetas de red con los principales proveedores. PaperCut tiene una red global de expertos en hardware (Centros Autorizados de Soluciones) en caso de que necesite asistencia técnica, asesoría o soporte en sitio de software y hardware.



Impresión Web Sin Controladores

"Web Print" permite la impresión inalámbrica y sin controladores desde cualquier dispositivo móvil, incluyendo laptops y netbooks. Combinado con la función "Find-Me" de PaperCut los usuarios pueden liberar de forma segura sus trabajos desde cualquier MFP/Impresora. "WebPrint" es fácil de implementar y utilizar, está completamente integrado a la carga de impresión estándar de PaperCut, contabilidad y métodos de cuotas.

Marcas de Agua y Firmas Digitales

Las marcas de agua le permiten añadir automáticamente un nombre de usuario y otros metadatos en la parte inferior de cada página, por ej. para indicar el propietario del documento. Las marcas de agua pueden incluir una firma digital única, que permite realizar un seguimiento del documento de origen para mejorar la seguridad y fomentar la impresión responsable.



PaperCut en Educación

Estaciones de Pago

Da a los usuarios finales la capacidad de hacer pagos en su cuenta PaperCut utilizando estaciones de pago, las cuales permiten a los sistemas de terceros conectarse a PaperCut. Las estaciones incluyen a los principales proveedores como PayPal y Authorize.Net y permiten pagos en línea en tiempo real con tarjetas de crédito. PaperCut también es compatible con sistemas de pago internos como fondos en la cuenta de la universidad. Hay una amplia gama de hardware para las estaciones como cargadores de dinero en efectivo tipo kioscos de autoservicio y cajas de billetes y monedas. Para el hardware consulte a un Centro de Soluciones PaperCut MF autorizado.

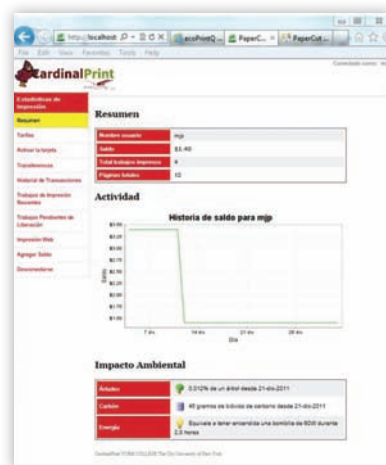


para ejecutar el software del cliente) Los usuarios finales pueden gestionar sus saldos de cuenta y añadir crédito a través de métodos online y presencial



Interfaz de Usuario Web

Los usuarios finales tienen acceso a un conjunto de herramientas web para seguimiento de su propia actividad en tiempo real, consultar sus saldos y ver sus transacciones – sin la necesidad de que los administradores intervengan. La interfaz de usuario es totalmente personalizable, se puede crear un diseño que coincida con su sitio web o página de intranet.



Gestión de Cuotas

Los usuarios pueden operar con crédito o débito, definiendo las reglas por cuenta como forma y frecuencia de añadir crédito. Use los grupos de red para definir cómo asignar cuota/crédito adicional, por ejemplo, se puede permitir que un grupo específico de usuarios acumulen su cuota en conjunto, mientras que otros usuarios operan con una regla que si no usan su cuota la pierden.

Pre-Pago/Tarjetas de Recarga

PaperCut MF viene con un sistema de vales para comprar créditos de impresión adicional fácil de implementar. Los administradores pueden tener un grupo de tarjetas de un sólo uso con un valor predefinido. Los usuarios canjean las tarjetas introduciendo un código único de la tarjeta en una página web.

Especificaciones Técnicas

Escalabilidad:

- Apto para redes de 5 a 500,000+ usuarios

Arquitectura:

- Un servidor o entornos de múltiples servidores
- Monitorea impresoras locales
- Software de cliente es opcional
- Disponible en + de 20 idiomas y monedas en todo el mundo

Licenciamiento:

- Para todas las empresas las licencias son ilimitadas en impresoras, servidores y estaciones de trabajo
- La licencia se basa en el número de usuarios finales, además de una licencia por MFPs para ejecutar el software de integración.
- Garantía Premium con actualizaciones incluidas los primeros 12 meses

Sistemas Abiertos:

- Esquema abierto de bases de datos documentados
- XML Web Services API con código de ejemplo

Sistemas Operativos de Servidor Soportados:

- Microsoft Windows Server (cualquier edición incluyendo 64-bit y el servidor principal)
- Mac OS X Server (10.4 o superior)
- Linux (cualquier distribución actual)
- Novell OES Linux y iPrint

Servicios de Directorios de Usuarios:

- Active Directory (integración nativa entre los grupos anidados y OUs)
- OpenDirectory
- eDirectory
- LDAP
- NIS, PAM, Samba, y otros.

Compatibilidad con Sistemas Operativos de Estaciones de Trabajo:

- Microsoft Windows (cualquier edición)
- Mac OS X (10.4 o superior)
- Linux (cualquier distribución actual)
- Unix Workstation (Requiere Java para ejecutar el software del cliente)

MFPs/Impresoras:

- Casi todos los principales láser digitales, inyección de tinta y gran formato son dispositivos compatibles
- Idiomas de impresión soportados: PCL, PCL6, HPGL, Postscript, PCL-GUI, Ricoh RPCS, Epson ESC, QPDL, varias impresoras GDI y muchos lenguajes que ni siquiera tienen nombres

Servidores de Bases de Datos:

- Base de datos propia y de gestión interna con capacidad para 5,000 usuarios finales
- Microsoft SQL Server 2000/2005/2008 (32 o 64 bits)
- Microsoft SQL Express 2005/2008 (libre de Microsoft)
- PostgreSQL 7.1 o superior
- MySQL 5.0 o superior
- Oracle 9.2 o superior

Entornos de Clúster Soportados:

- Microsoft Failover Server
- Microsoft Clúster Server
- Veritas Clúster Server
- Linux HA

Encriptación:

- Encriptación SSL usada para la comunicación entre el cliente y el servidor