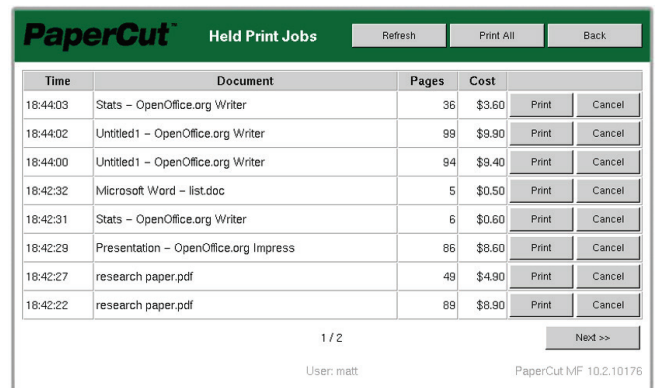


TOSHIBA MFD PaperCutMF Integrado

PaperCut MF provee la integración con Toshiba MFD, habilitando el seguimiento, carga o facturación de copia impresión, fax y escaneo en el dispositivo.



The screenshot shows the PaperCut MF web interface. At the top, there is a header with the PaperCut logo, the text 'Held Print Jobs', and three buttons: 'Refresh', 'Print All', and 'Back'. Below the header is a table with columns for 'Time', 'Document', 'Pages', and 'Cost'. Each row represents a print job and includes 'Print' and 'Cancel' buttons. At the bottom of the table, there is a 'Next >>' button and the text 'User: matt' and 'PaperCut MF 10.2.10176'.

Time	Document	Pages	Cost		
18:44:03	Stats - OpenOffice.org Writer	36	\$3.60	Print	Cancel
18:44:02	Untitled1 - OpenOffice.org Writer	99	\$9.90	Print	Cancel
18:44:00	Untitled1 - OpenOffice.org Writer	94	\$9.40	Print	Cancel
18:42:32	Microsoft Word - list.doc	5	\$0.50	Print	Cancel
18:42:31	Stats - OpenOffice.org Writer	6	\$0.60	Print	Cancel
18:42:29	Presentation - OpenOffice.org Impress	86	\$8.60	Print	Cancel
18:42:27	research paper.pdf	49	\$4.90	Print	Cancel
18:42:22	research paper.pdf	89	\$8.90	Print	Cancel

1 / 2 Next >>

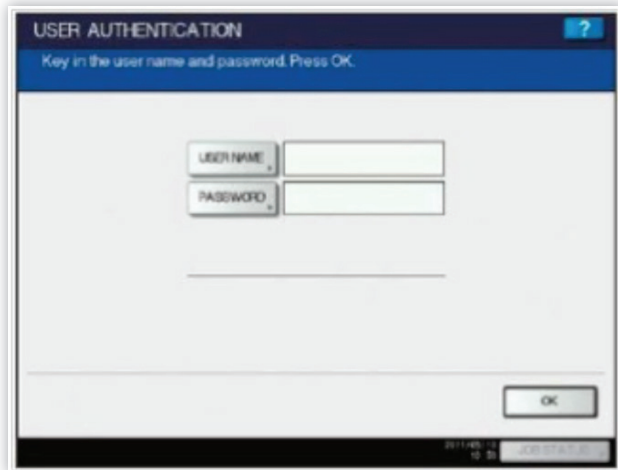
User: matt PaperCut MF 10.2.10176



> Inicio de Sesión

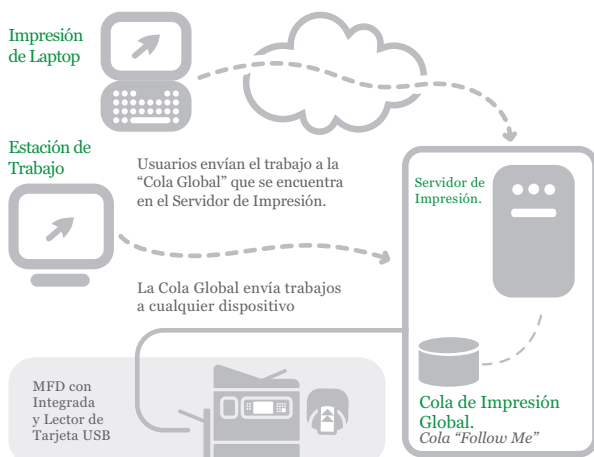
Aproveche el uso de una única infraestructura de inicio de sesión ya existente, permitiendo a los usuarios iniciar sesión con el mismo nombre de usuario y contraseña que se utiliza en otros lugares en la red. No hay necesidad de recordar o de mantener múltiples credenciales!

- Se integra con:
 - Directorio Activo de Windows (Microsoft Active Directory).
 - Directorio Abierto de Apple (Apple Open Directory).
 - Novell eDirectory.
 - Otros como LDAP, NIS o ambientes POSIX.
- Opcionalmente, autentique usando tarjetas de proximidad HID o Tarjetas Magnéticas.
- Use el logo y el esquema de colores de su organización.



Autenticando con un nombre de usuario y contraseña en una Toshiba MFD

> Seguimiento "Follow me" y Liberación Segura



Encuentra MFD y Libera Trabajo de Impresión

Una cola global provee conveniencia a los usuarios y permite una forma segura de mantener documentos hasta su liberación.

"Follow me" Print o Seguimiento de impresión también se conoce como "Find Me Print" y proporciona a los usuarios la opción de acceder cualquier dispositivo multifuncional, es un entorno donde los usuarios envían los trabajos a una sola cola virtual/global; luego pueden acceder cualquier dispositivo integrado/ MFD habilitado cerca de ellos liberando sus trabajo de impresión en cola virtual/global desde la pantalla del dispositivo en el acto.

PaperCut Held Print Jobs						
Time	Document	Pages	Cost	Print	Cancel	
18:44:03	Stats - OpenOffice.org Writer	36	\$3.60	Print	Cancel	
18:44:02	Untitled1 - OpenOffice.org Writer	99	\$9.90	Print	Cancel	
18:44:00	Untitled1 - OpenOffice.org Writer	94	\$9.40	Print	Cancel	
18:42:32	Microsoft Word - list.doc	5	\$0.50	Print	Cancel	
18:42:31	Stats - OpenOffice.org Writer	6	\$0.60	Print	Cancel	
18:42:29	Presentation - OpenOffice.org Impress	86	\$8.60	Print	Cancel	
18:42:27	research paper.pdf	49	\$4.90	Print	Cancel	
18:42:22	research paper.pdf	89	\$8.90	Print	Cancel	

1 / 2

Next >>

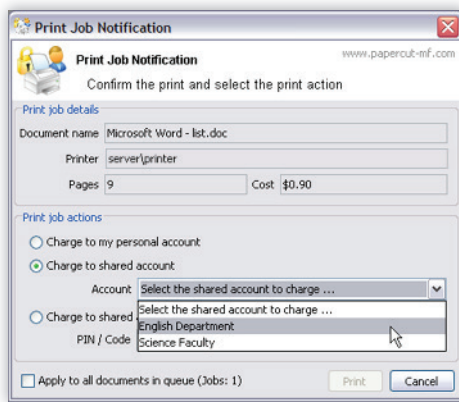
Liberando un Trabajo en Cola desde una Toshiba MFD

> Flexibilidad Para Cargar a Cuentas Compartidas/Clientes

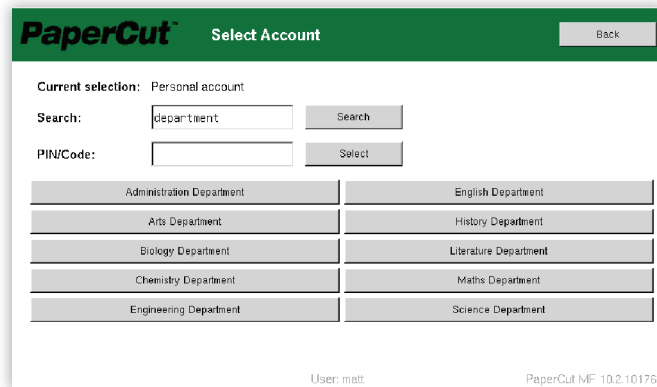
La interface integrada de la copiadora es compatible con la interface de impresión de la estación de trabajo, es decir, los usuarios sólo tienen que aprender un sistema y un conjunto de terminologías. Los trabajos pueden ser asignados a cuentas compartidas que representan a los departamentos, proyectos o clientes.

Si está habilitado las cuentas compartidas / departamentos/clientes pueden accederse por las siguientes vías:

- Seleccionando desde una lista de cuentas
- Entrando vía rápida por código /PIN
- Buscando la cuenta por palabra clave



Carga el costo a una cuenta compartida durante la impresión desde una estación de trabajo



Carga a una cuenta compartida durante una copia

> Monitoreo y Control de Copia/Escaneo/Fax

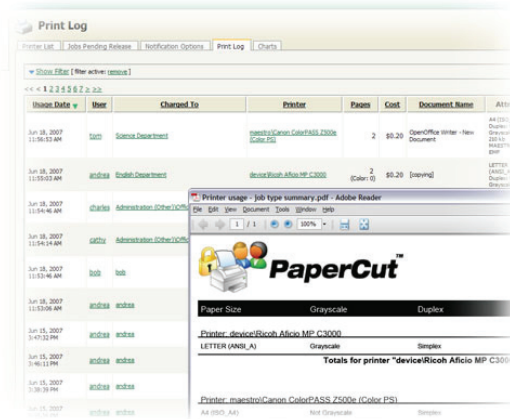


- Después de autenticar con su cuenta de usuario, el usuario selecciona la cuenta para hacer sus copias/ fax/ escaneos.
- Los usuarios cuentan con información en tiempo real del saldo de la cuenta y el costo a medida que avanza el trabajo.
- Cargue diferentes tipos de copia a diferentes tarifas.
- Restringir el acceso a la copia en color (SDK 4+).
- Todo el uso se reporta centralmente en los registros de PaperCut.
- Opcionalmente se aplican cuotas para limitar que usuarios pueden copiar.

> Consolidación de Reportes

La gestión y consolidación de los informes en cualquier tipo de resumen o formatos detallados están disponibles haciendo clic en un botón, para todas las copias e impresiones a través de toda su plataforma:

- Por dispositivo (impresoras y fotocopiadoras).
- Por usuario.
- Por cuenta compartida (cliente, departamento, facultad).
- Por ubicación.
- En la fecha y hora/periodo.
- Por impacto ambiental.



> Dispositivos Soportados

Requisitos de Toshiba MFD (Por favor, póngase en contacto con el centro de soporte de su distribuidor autorizado de Toshiba para más detalles):

Modelos de las series e-BRIDGE 3:
(requieren firmware 303 en adelante):

- E-Studio 205L, 205SE, 255, 255SE, 305, 305SE, 455, 455SE, 555, 555SE, 655, 655SE, 755, 755SE, 855, 855SE, 2330C, 2830C, 3530C, 4520C, 6520C, 6530C

Modelos de las series e-BRIDGE X:

- e-STUDIO 206L, 256, 256SE, 306, 306SE, 356, 356SE, 456, 456SE, 556, 556SE, 656, 656SE, 756, 756SE, 856, 856SE, 2040CSE, 2540C, 3040C, 3040CSE, 3540C, 3540CSE, 4540C, 4540CSE, 477S, 527S, 287CS, 3447CS, 407CS

Funcionalidad:	e-B3 Series	e-BX Series
Seguimiento "Follow Me" (Auto liberación al inicio de sesión)	✓	✓
Seguimiento (Liberación desde lista)	✓	✓
Integración de lectores de tarjeta (ejemplo: HID)	✓	✓
Mostrar solo autenticación por # ID	✗	✓
Autenticación solo por tarjetas	✓	✓
Autenticación por tarjetas + PIN	✗	✓
Auto-asociación de la tarjeta con el usuario	✓	✓
Seguimiento de Fax	✓	✓
Seguimiento de impresión USB	✓	✓
Seguimiento de escaneado (ejemplo: para email, para USB)	✓	✓
Auto distribución de email cuando se escanea (desde dirección)	✓	✓
Auto distribución de email cuando se escanea (para dirección)	✓	✓
Personalización de Logos/Colores de Pantalla	✓	✓
Restricción de la copia a color	✓	✓
Cero Parada	✗	✓
Selección de cuentas compartidas desde Lista	✓	✓
Búsqueda de cuentas compartidas por palabra clave	✓	✓
Selección de cuentas compartidas por código/PIN	✓	✓
Índice de seguridad (En base a las mejores prácticas 1-5)	4	4
Necesidad de Licencia extra del dispositivo	Activador de interface externa Código (GS-1020)	